

# C

CONNECTIONS

# INDICE

## INDEX

### CONNETTORI EPc / EPc CONNECTORS

---

EPNC2, EPN2, EPNC3, EPN3, EPNC5, EPN5 MINI FLAT	7
EPS2, EPS3, EPS5 MINI BUILT-IN	10
EPC3, EPC4, EPC5	12
EPC3, EPC4, EPC5 CON BLOCCACAVO / WITH STRAIN RELIEF	15
EPN3, EPN4, EPN5 FLAT	18
ACCESSORI / ACCESSORIES	20
EPS3, EPS4, EPS5 BUILT-IN	21
EPN2 CON CAVO ASSEMBLATO / WITH ASSEMBLED CABLE	23
EPN3 CON CAVO ASSEMBLATO / WITH ASSEMBLED CABLE	24
EPN3 CON CAVO ASSEMBLATO E SPINA / WITH ASSEMBLED CABLE AND PLUG	25
EPN4, EPN5 CON CAVO ASSEMBLATO / WITH ASSEMBLED CABLE	26
EPT2 DISTRIBUTORI / DISTRIBUTORS	27
EPN3, EPT3, EPD3, EPE3 DISTRIBUTORI / DISTRIBUTORS	28
EPD5, EPE5, EPG5, EPT5 DISTRIBUTORI / DISTRIBUTORS	29
EPP3, EPP4, EPP5 PER CIRCUITI STAMPATI / PCB MOUNT	30
ACCESSORI / ACCESSORIES	31

---

## **CONNETTORI E MORSETTI PROTETTI / WATERPROOF CONNECTORS AND TERMINAL BLOCKS - (IP66 IP66/68)**

---

3700 33

---

ACCESSORI / ACCESSORIES 35

---

3800 36

---

ACCESSORI / ACCESSORIES 38

---

## **GIUNTI LINEARI E DI DERIVAZIONE IP68 / IP68 LINEAR COUPLING**

---

610 41

---

## **SCATOLE DI DERIVAZIONE IP68 / IP68 JUNCTION BOXES**

---

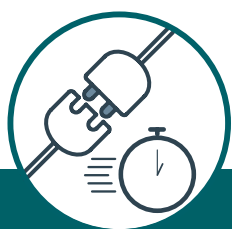
EPW024.68 42

---

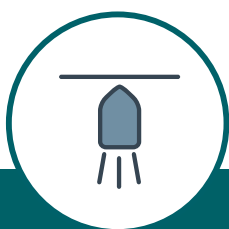


Dal 2016 Epc Connectors è un brand A.A.G. Stucchi. Con questi connettori di qualità adatti ad essere utilizzati non solo nel lighting ma anche nel cablaggio pronto veloce in genere e nella costruzione di edifici ed uffici, si ampliano gli ambiti di applicazione dei prodotti A.A.G. Stucchi. La gamma continua a crescere ed incontra le esigenze di miniaturizzazione del mercato con l'inserimento dei connettori MINI a 3 e 5 poli, per dare al cliente la massima scelta.

*In 2016, Epc Connectors became part of the A.A.G. Stucchi. These quality connectors are used today, not only in lighting, but also in fast wiring system, building automation and offices. This range widens the application fields of A.A.G. Stucchi Product Range. In this sense, product development meets the miniaturization needs of the market with the launch of MINI 3 and 5 poles connectors. A full range to give the customer a wide choice.*



Cablaggio veloce  
Fast wiring



Lighting



Building



Mini 3/5 poli  
Mini 3/5 poles

## EPNC2, EPN2, EPNC3, EPN3, EPNC5, EPN5 MINI FLAT

**POLI / POLES**

**CLASSE DI PROTEZIONE / PROTECTION CLASS**

**DESCRIZIONE / DESCRIPTION**

**RATING**

**T MAX FUNZIONAMENTO / MAX FUNCTIONING T**

**MATERIALI / MATERIALS**

**CAVI UTILIZZABILI / SUITABLE CABLES**

**NORMA DI RIFERIMENTO / STANDARDS**

**CERTIFICAZIONI / CERTIFICATIONS**

2 / 3 / 5

EPNC...IP00 - EPN...: IP20 - IP40 quando accoppiato / IP20 - IP40 when plugged in

Spine/prese di connessione / Connection plugs/sockets

2P: 16A - 250V; versione ...8 / ...8 version : 2A-60V

3P: 16A - 250V

5P: 16A - 250/400V

T100

Corpo in poliammide / Polyamide body

Contatti in ottone argentato / Silver plated brass contacts

Sezione conduttori flessibile:  
Flexible conductor section: 0,75-1,5mm<sup>2</sup>

Spelatura cavetti flessibili:  
Flexible wires stripping: 8mm

Lunghezza sguainatura cavo ed opzioni per copertura bloccacavo:

Dismantling length, strain relief covers option :

EPN2, EPNC2: 21mm - ø5.5-8mm

EPN3, EPNC3: 20mm (24mm PE) - ø6-9mm

EPN5, EPNC5: 30mm (38mm PE) - ø6-11mm

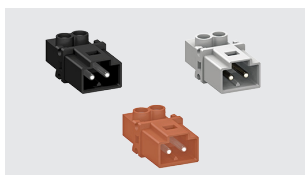
EN61535+A1 (con di dispositivo di aggancio / with locking device)



500V - max T 110°C  
AWG14 SOL/STR 15A  
AWG16 SOL/STR 10A  
AWG18 SOL/STR 7A

\* con copertura assemblata / \* if cover is mounted  
\*\* solo 2P - 5P / \*\* 2P - 5P only

### SPINE DI CONNESSIONE 2P / 2P CONNECTION PLUGS



EPNC024  
EPNC025  
EPNC029

**MARCATURA / MARK:**

1 - 2

4 Nero  
Black

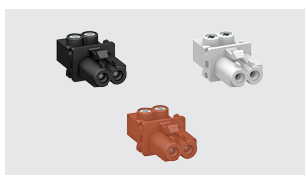
5 Bianco  
White

9 Marrone  
Brown

**FISSAGGIO / FIXING:**

Senza fissaggio / Without fixing

### PRESE DI CONNESSIONE 2P / 2P CONNECTION SOCKETS



EPNC034  
EPNC035  
EPNC039

**MARCATURA / MARK:**

2 - 1

4 Nero  
Black

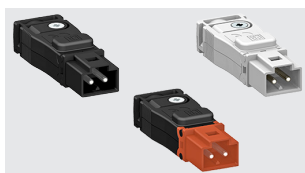
5 Bianco  
White

9 Marrone  
Brown

**FISSAGGIO / FIXING:**

Senza fissaggio / Without fixing

### SPINE DI CONNESSIONE CON SISTEMA DI AGGANCIO 2P / 2P CONNECTION PLUGS WITH LOCKING SYSTEM



EPN0024  
EPN0025  
EPN0029

**MARCATURA / MARK:**

1 - 2

4 Nero  
Black

5 Bianco  
White

9 Nero/Marrone  
Black/Brown

**FISSAGGIO / FIXING:**

Senza fissaggio / Without fixing

### PRESE DI CONNESSIONE CON SISTEMA DI AGGANCIO 2P / 2P CONNECTION SOCKETS WITH LOCKING SYSTEM



EPN0034  
EPN0035  
EPN0039

**MARCATURA / MARK:**

2 - 1

4 Nero  
Black

5 Bianco  
White

9 Nero/Marrone  
Black/Brown

**FISSAGGIO / FIXING:**

Senza fissaggio / Without fixing

## SPINE DI CONNESSIONE BT 2P / 2P LV CONNECTION PLUGS



EPNC028

### MARCATURA / MARK:

1 - 2

**8** Azzurro  
Sky blue

### FISSAGGIO / FIXING:

Senza fissaggio / Without fixing

2A  
60V

## PRESE DI CONNESSIONE BT 2P / 2P LV CONNECTION SOCKETS



EPNC038

### MARCATURA / MARK:

2 - 1

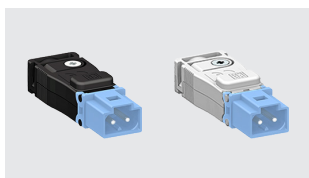
**8** Azzurro  
Sky blue

### FISSAGGIO / FIXING:

Senza fissaggio / Without fixing

2A  
60V

## SPINE DI CONNESSIONE BT CON SISTEMA DI AGGANCIAMENTO 2P / 2P LV CONNECTION PLUGS WITH LOCKING SYSTEM



EPN0028  
EPN0028W

### MARCATURA / MARK:

1 - 2

**8** Nero/Azzurro  
Black/Sky blue

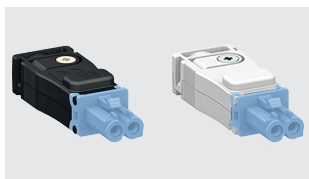
**8W** Bianco/Azzurro  
White/Sky blue

### FISSAGGIO / FIXING:

Senza fissaggio / Without fixing

2A  
60V

## PRESE DI CONNESSIONE BT CON SISTEMA DI AGGANCIAMENTO 2P / 2P LV CONNECTION SOCKETS WITH LOCKING SYSTEM



EPN0038  
EPN0038W

### MARCATURA / MARK:

2 - 1

**8** Nero/Azzurro  
Black/Sky blue

**8W** Bianco/Azzurro  
White/Sky blue

### FISSAGGIO / FIXING:

Senza fissaggio / Without fixing

2A  
60V

## SPINE DI CONNESSIONE 3P / 3P CONNECTION PLUGS



EPNC0324  
EPNC0325

### MARCATURA / MARK:

L - E - N

**4** Nero  
Black

**5** Bianco  
White

### FISSAGGIO / FIXING:

Senza fissaggio / Without fixing

## PRESE DI CONNESSIONE 3P / 3P CONNECTION SOCKETS



EPNC0334  
EPNC0335

### MARCATURA / MARK:

N - E - L

**4** Nero  
Black

**5** Bianco  
White

### FISSAGGIO / FIXING:

Senza fissaggio / Without fixing

## SPINE DI CONNESSIONE CON SISTEMA DI AGGANCIAMENTO 3P / 3P CONNECTION PLUGS WITH LOCKING SYSTEM



EPN0324  
EPN0325

### MARCATURA / MARK:

L - E - N

**4** Nero  
Black

**5** Bianco  
White

### FISSAGGIO / FIXING:

Senza fissaggio / Without fixing

**PRESE DI CONNESSIONE CON SISTEMA DI AGGANCIAMENTO 3P / 3P CONNECTION SOCKETS WITH LOCKING SYSTEM**



EPN0334  
EPN0335

**MARCATURA / MARK:**

N - E - L

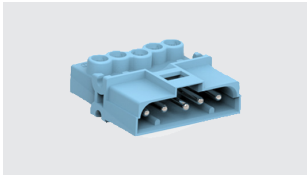
4 Nero  
Black

**FISSAGGIO / FIXING:**

Senza fissaggio / Without fixing

5 Bianco  
White

**SPINE DI CONNESSIONE 5P / 5P CONNECTION PLUGS**



EPNC0528

**MARCATURA / MARK:**

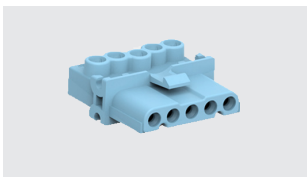
L - N - E - - - +

8 Azzurro  
Sky blue

**FISSAGGIO / FIXING:**

Senza fissaggio / Without fixing

**PRESE DI CONNESSIONE 5P / 5P CONNECTION PLUGS**



EPNC0538

**MARCATURA / MARK:**

+ - - - E - N - L

8 Azzurro  
Sky blue

**FISSAGGIO / FIXING:**

Senza fissaggio / Without fixing

**SPINE DI CONNESSIONE CON SISTEMA DI AGGANCIAMENTO 5P / 5P CONNECTION PLUGS WITH LOCKING SYSTEM**



EPN0524  
EPN0525

**MARCATURA / MARK:**

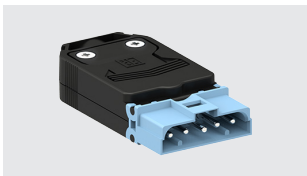
1 - 2 - E - N - 3

4 Nero  
Black

**FISSAGGIO / FIXING:**

Senza fissaggio / Without fixing

5 Bianco  
White



EPN0528

**MARCATURA / MARK:**

L - N - E - - - +

8 Nero/Azzurro  
Black/Sky blue

**FISSAGGIO / FIXING:**

Senza fissaggio / Without fixing

**PRESE DI CONNESSIONE CON SISTEMA DI AGGANCIAMENTO 5P / 5P CONNECTION SOCKETS WITH LOCKING SYSTEM**



EPN0534  
EPN0535

**MARCATURA / MARK:**

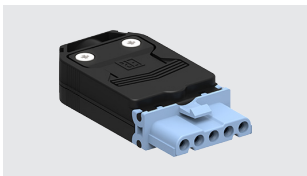
3 - N - E - 2 - 1

4 Nero  
Black

**FISSAGGIO / FIXING:**

Senza fissaggio / Without fixing

5 Bianco  
White



EPN0538

**MARCATURA / MARK:**

+ - - - E - N - L

8 Nero/Azzurro  
Black/Sky blue

**FISSAGGIO / FIXING:**

Senza fissaggio / Without fixing

## EPS2, EPS3, EPS5 MINI BUILT-IN

**POLI / POLES**

**CLASSE DI PROTEZIONE / PROTECTION CLASS**

**DESCRIZIONE / DESCRIPTION**

**RATING**

**T MAX FUNZIONAMENTO / MAX FUNCTIONING T**

**MATERIALI / MATERIALS**

**CAVI UTILIZZABILI / SUITABLE CABLES**

**NORMA DI RIFERIMENTO / STANDARDS**

**CERTIFICAZIONI / CERTIFICATIONS**

2 / 3 / 5

EPNC...IP00 - EPN...: IP20 - IP40 quando accoppiato / IP20 - IP40 when plugged in

Spine/prese di connessione / Connection plugs/sockets

2P: 16A - 250V; versione ...8 / ...8 version : 2A-60V

5P: 16A - 250/400V

T100

Corpo in poliammide / Polyamide body

Contatti in ottone argentato / Silver plated brass contacts

Sezione conduttori flessibile e rigido: 0,5-1,5mm<sup>2</sup>

Flexible and rigid conductor section : 0,5-1,5mm<sup>2</sup>

Diametro conduttore flessibile con fascetta: max. 1,4mm

Diameter of the flexible conductor with ferrule: max. 1,4mm

Spelatura cavetti rigidi e flessibili (con o senza fascetta): 8mm

Rigid and flexible wires stripping (with or without ferrule): 8mm

Lunghezza sguainatura cavo ed opzioni per copertura bloccacavo / Dismantling length, strain relief covers option :

EPS2: 21mm - ø5,5-8mm;

EPN3, EPNC3: 20mm (24mm PE) - ø6-9mm

EPS5, EPNC3: 30mm (38mm PE) - ø6-11mm

EN61535+A1 (solo se provvisti di dispositivo di aggancio / only when used with locking device)



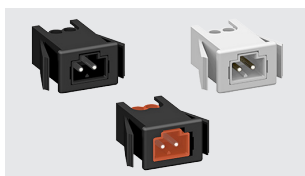
600V - max T 110°C  
AWG14 SOL/STR 15A  
AWG16 SOL/STR 10A  
AWG18 SOL/STR 7A

\* devono essere installati esclusivamente in prodotti conformi al grado di protezione IP2XC

\* must only be installed in another product complying with IP2XC

\*\* solo 2P - 5P / \*\* 2P - 5P only

### SPINE DI CONNESSIONE PER FISSAGGIO A PARETE CON SISTEMA DI AGGANCO 2P / 2P CONNECTION PLUGS WITH LOCKING SYSTEM FOR PANEL MOUNTING



EPS0024  
EPS0025  
EPS0029

**MARCATURA / MARK:**

1 - 2

**FISSAGGIO / FIXING:**

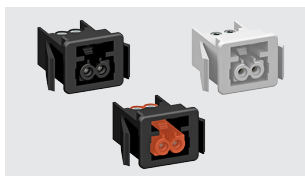
Ad innesto / Snap-in

4 Nero  
Black

5 Bianco  
White

9 Marrone  
Brown

### PRESE DI CONNESSIONE PER FISSAGGIO A PARETE CON SISTEMA DI AGGANCO 2P / 2P CONNECTION SOCKETS WITH LOCKING SYSTEM FOR PANEL MOUNTING



EPS0034  
EPS0035  
EPS0039

**MARCATURA / MARK:**

2 - 1

**FISSAGGIO / FIXING:**

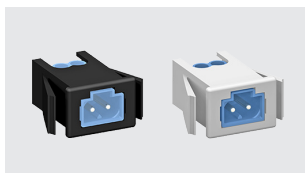
Ad innesto / Snap-in

4 Nero  
Black

5 Bianco  
White

9 Marrone  
Brown

### SPINE DI CONNESSIONE BT PER FISSAGGIO A PARETE CON SISTEMA DI AGGANCO 2P / 2P LV CONNECTION PLUGS WITH LOCKING SYSTEM FOR PANEL MOUNTING



EPS0028  
EPS0028W

**MARCATURA / MARK:**

1 - 2

**FISSAGGIO / FIXING:**

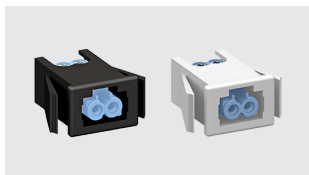
Ad innesto / Snap-in

8 Nero/Azzurro  
Black/Sky blue

8W Bianco/Azzurro  
White/Sky blue



**PRESE DI CONNESSIONE BT PER FISSAGGIO A PARETE CON SISTEMA DI AGGANCIAMENTO 2P / 2P LV CONNECTION SOCKETS WITH LOCKING SYSTEM FOR PANEL MOUNTING**



EPS0038  
EPS0038W

**MARCATURA / MARK:**

2 - 1

**FISSAGGIO / FIXING:**

Ad innesto / Snap-in

**8** Nero/Azzurro  
Black/Sky blue

**8W** Bianco/Azzurro  
White/Sky blue

**SPINE DI CONNESSIONE PER FISSAGGIO A PARETE CON SISTEMA DI AGGANCIAMENTO 3P / 3P CONNECTION PLUGS WITH LOCKING SYSTEM FOR PANEL MOUNTING**



EPS0324  
EPS0325

**MARCATURA / MARK:**

L - E - N

**FISSAGGIO / FIXING:**

Ad innesto / Snap-in

**4** Nero  
Black

**5** Bianco  
White

**PRESE DI CONNESSIONE PER FISSAGGIO A PARETE CON SISTEMA DI AGGANCIAMENTO 5P / 5P CONNECTION SOCKETS WITH LOCKING SYSTEM FOR PANEL MOUNTING**



EPS0334  
EPS0335

**MARCATURA / MARK:**

N - E - L

**FISSAGGIO / FIXING:**

Ad innesto / Snap-in

**4** Nero  
Black

**5** Bianco  
White

**SPINE DI CONNESSIONE PER FISSAGGIO A PARETE CON SISTEMA DI AGGANCIAMENTO 5P / 5P CONNECTION PLUGS WITH LOCKING SYSTEM FOR PANEL MOUNTING**



EPS0524  
EPS0525

**MARCATURA / MARK:**

1 - 2 - E - N - 3

**FISSAGGIO / FIXING:**

Ad innesto / Snap-in

**4** Nero  
Black

**5** Bianco  
White



EPS0528

**MARCATURA / MARK:**

L - N - E - - - +

**FISSAGGIO / FIXING:**

Ad innesto / Snap-in

**8** Nero/Azzurro  
Black/Sky blue

**PRESE DI CONNESSIONE PER FISSAGGIO A PARETE CON SISTEMA DI AGGANCIAMENTO 5P / 5P CONNECTION SOCKETS WITH LOCKING SYSTEM FOR PANEL MOUNTING**



EPS0534  
EPS0535

**MARCATURA / MARK:**

3 - N - E - 2 - 1

**FISSAGGIO / FIXING:**

Ad innesto / Snap-in

**4** Nero  
Black

**5** Bianco  
White



EPS0538

**MARCATURA / MARK:**

+ - - - E - N - L

**FISSAGGIO / FIXING:**

Ad innesto / Snap-in

**8** Nero/Azzurro  
Black/Sky blue

**POLI / POLES**

**CLASSE DI PROTEZIONE / PROTECTION CLASS**

**DESCRIZIONE / DESCRIPTION**

**RATING**

**T MAX FUNZIONAMENTO / MAX FUNCTIONING T**

**MATERIALI / MATERIALS**

**CAVI UTILIZZABILI / SUITABLE CABLES**

**NORMA DI RIFERIMENTO / STANDARDS**

**CERTIFICAZIONI / CERTIFICATIONS**

3 / 4 / 5

IP20 - Protetto IP40 quando accoppiato / *IP40 protected when plugged in*

Spine/prese di connessione / *Connection plugs/sockets*

3P: 20A - 250V; versione ...8 - ...9 / ...8 - ...9 version : 20A - 250/400V

4P: 20A - 250/400V

5P: 20A - 250/400V

T100

Corpo in poliammide / *Polyamide body*

Contatti in ottone argentato / *Silver plated brass contacts*

Sezione conduttore flessibile e rigido: **0,5-2,5mm<sup>2</sup> - 20A: 1,5-2,5mm<sup>2</sup>**  
*Flexible and rigid conductor section:*

Diametro conduttore flessibile con fascetta: **max. 2,7mm**  
*Flexible conductor with ferrule diameter:*

Spelatura cavi rigidi e flessibili (con o senza fascetta): **7mm**  
*Rigid and flexible wires stripping (with or without ferrule):*

EN61535+A1 (solo se provvisti di dispositivo di aggancio / *only when used with locking device*)



600V - max T 110°C  
 AWG14 SOL/STR 15A  
 AWG16 SOL/STR 10A  
 AWG18 SOL/STR 7A

\* con copertura assemblata / \* *if cover is mounted*

**SPINE DI CONNESSIONE 3P / 3P CONNECTION PLUGS**



EPC0104  
EPC0105

**MARCATURA / MARK:**

L - E - N

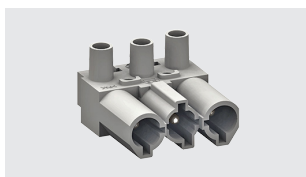
**FISSAGGIO / FIXING:**

Senza fissaggio / *Without fixing*

Con vite / *Screw fixing*

**4** Nero  
*Black*

**5** Bianco  
*White*



EPC0106

**MARCATURA / MARK:**

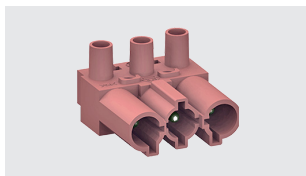
L - E - N

**FISSAGGIO / FIXING:**

Senza fissaggio / *Without fixing*

Con vite / *Screw fixing*

**6** Grigio  
*Grey*



EPC0107

**MARCATURA / MARK:**

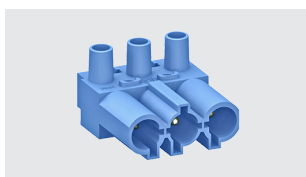
L - E - N

**FISSAGGIO / FIXING:**

Senza fissaggio / *Without fixing*

Con vite / *Screw fixing*

**7** Rosso  
*Light Red*



EPC0108

**MARCATURA / MARK:**

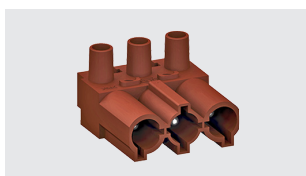
1 - 2 - 3

**FISSAGGIO / FIXING:**

Senza fissaggio / *Without fixing*

Con vite / *Screw fixing*

**8** Azzurro  
*Sky blue*



EPC0109

**MARCATURA / MARK:**

1 - 2 - 3

**FISSAGGIO / FIXING:**

Senza fissaggio / *Without fixing*

Con vite / *Screw fixing*

**9** Marrone  
*Brown*

## PRESE DI CONNESSIONE 3P / 3P CONNECTION SOCKETS



EPC0114  
EPC0115

### MARCATURA / MARK:

N - E - L

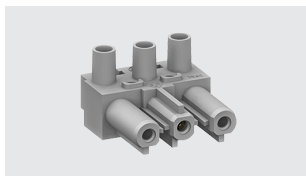
4 Nero  
Black

### FISSAGGIO / FIXING:

Senza fissaggio / Without fixing

Con vite / Screw fixing

5 Bianco  
White



EPC0116

### MARCATURA / MARK:

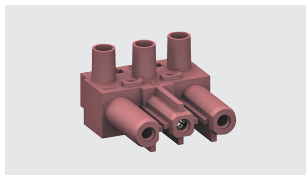
N - E - L

6 Grigio  
Grey

### FISSAGGIO / FIXING:

Senza fissaggio / Without fixing

Con vite / Screw fixing



EPC0117

### MARCATURA / MARK:

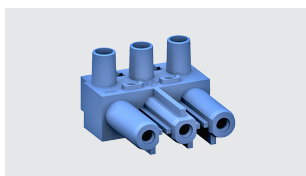
N - E - L

7 Rosso  
Red

### FISSAGGIO / FIXING:

Senza fissaggio / Without fixing

Con vite / Screw fixing



EPC0118

### MARCATURA / MARK:

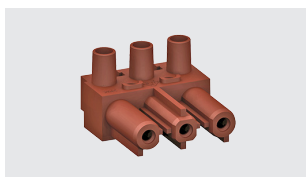
3 - 2 - 1

8 Azzurro  
Sky blue

### FISSAGGIO / FIXING:

Senza fissaggio / Without fixing

Con vite / Screw fixing



EPC0119

### MARCATURA / MARK:

3 - 2 - 1

9 Marrone  
Brown

### FISSAGGIO / FIXING:

Senza fissaggio / Without fixing

Con vite / Screw fixing

## SPINE DI CONNESSIONE 4P / 4P CONNECTION PLUGS



EPC0204  
EPC0205

### MARCATURA / MARK:

1 - E - N - 2

4 Nero  
Black

### FISSAGGIO / FIXING:

Senza fissaggio / Without fixing

Con vite / Screw fixing

5 Bianco  
White

## PRESE DI CONNESSIONE 3P / 3P CONNECTION SOCKETS



EPC0214  
EPC0215

### MARCATURA / MARK:

2 - N - E - 1

4 Nero  
Black

### FISSAGGIO / FIXING:

Senza fissaggio / Without fixing

Con vite / Screw fixing

5 Bianco  
White

## SPINE DI CONNESSIONE 5P / 5P CONNECTION PLUGS



EPC0304  
EPC0305

### MARCATURA / MARK:

1 - 2 - E - N - 3

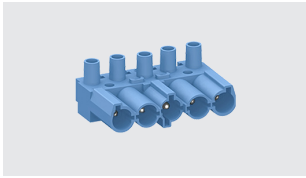
4 Nero  
Black

### FISSAGGIO / FIXING:

Senza fissaggio / Without fixing

Con vite / Screw fixing

5 Bianco  
White



EPC0308

**MARCATURA / MARK:**

+ - - - E - N - L

**8** Azzurro  
Sky blue

**FISSAGGIO / FIXING:**

Senza fissaggio / Without fixing

Con vite / Screw fixing

**PRESE DI CONNESSIONE 5P / 5P CONNECTION SOCKETS**



EPC0314  
EPC0315

**MARCATURA / MARK:**

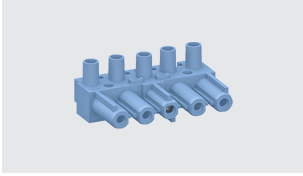
3 - N - E - 2 - 1

**4** Nero  
Black

**FISSAGGIO / FIXING:**

Senza fissaggio / Without fixing

Con vite / Screw fixing



EPC0318

**MARCATURA / MARK:**

L - N - E - - - +

**8** Azzurro  
Sky blue

**5** Bianco  
White

**FISSAGGIO / FIXING:**

Senza fissaggio / Without fixing

Con vite / Screw fixing

POLI / POLES

CLASSE DI PROTEZIONE / PROTECTION CLASS

DESCRIZIONE / DESCRIPTION

RATING

T MAX FUNZIONAMENTO / MAX FUNCTIONING T

MATERIALI / MATERIALS

CAVI UTILIZZABILI / SUITABLE CABLES

NORMA DI RIFERIMENTO / STANDARDS

CERTIFICAZIONI / CERTIFICATIONS

3 / 4 / 5

IP00 - IP40 quando accoppiato / IP40 when plugged in

Spine/prese di connessione / Connection plugs/sockets

3P: 20A - 250V; versione ...8 - ...9 / ...8 - ...9 version : 20A - 250/400V

4P: 20A - 250/400V

5P: 20A - 250/400V

Adatti per tensione di accensione ad impulsi fino a / Suitable for impulse ignition voltage up to: 5kV

T100

Corpo in poliammide / Polyamide body

Contatti in ottone argentato / Silver plated brass contacts

Sezione conduttore flessibile e rigido: 0,5-2,5mm<sup>2</sup> - 20A: 1,5-2,5mm<sup>2</sup>  
Flexible and rigid conductor section:

Diametro conduttore flessibile con fascetta: max. 2,7mm  
Flexible conductor with ferrule diameter:

Spelatura cavetti rigidi e flessibili (con o senza fascetta): 7mm  
Rigid and flexible wires stripping (with or without ferrule):

Lunghezza sguainatura cavo ed opzioni per copertura bloccacavo:  
Dismantling length, strain relief covers option:

3P: 27mm (33mm PE) - ø7-8.3mm (versione standard - standard version),  
ø9-10.5mm (versione M, disponibile a richiesta - M version, available on demand);  
4P: 29mm (36mm PE) - ø8.4-10.5mm (versione standard - standard version),  
ø10.0-12.0mm (versione M, disponibile a richiesta - M version, available on demand);  
5P: 31mm (39mm PE) - ø9.5-11.6mm (versione standard - standard version),  
ø13.0-14.0mm (versione M, disponibile a richiesta - M version, available on demand)

EN61535+A1 (se provvisti di dispositivo di aggancio / when used with locking device)



600V - max T 110°C  
AWG14 SOL/STR 15A  
AWG16 SOL/STR 10A  
AWG18 SOL/STR 7A

SPINE DI CONNESSIONE CON COPERTURA E BLOCCACAVO 3P / 3P CONNECTION PLUGS WITH COVER AND STRAIN RELIEF



EPC1104  
EPC1105

MARCATURA / MARK:

L - E - N

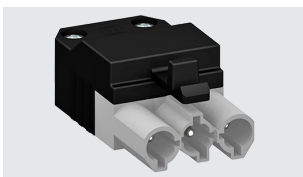
FISSAGGIO / FIXING:

Senza fissaggio / Without fixing

Con vite / Screw fixing

4 Nero  
Black

5 Bianco  
White



EPC1106

MARCATURA / MARK:

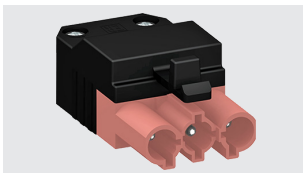
L - E - N

FISSAGGIO / FIXING:

Senza fissaggio / Without fixing

Con vite / Screw fixing

6 Nero/Grigio  
Black/Grey



EPC1107

MARCATURA / MARK:

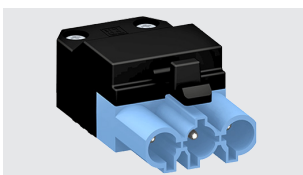
L - E - N

FISSAGGIO / FIXING:

Senza fissaggio / Without fixing

Con vite / Screw fixing

7 Nero/Rosso  
Black/Light Red



EPC1108

MARCATURA / MARK:

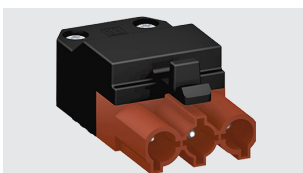
1 - 2 - 3

FISSAGGIO / FIXING:

Senza fissaggio / Without fixing

Con vite / Screw fixing

8 Nero/Azzurro  
Black/Sky blue



EPC1109

MARCATURA / MARK:

1 - 2 - 3

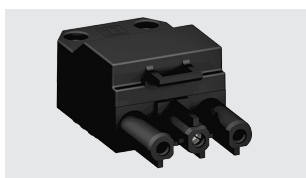
FISSAGGIO / FIXING:

Senza fissaggio / Without fixing

Con vite / Screw fixing

9 Nero/Marrone  
Black/Brown

**PRESE DI CONNESSIONE CON COPERTURA E BLOCCACAPO 3P / 3P CONNECTION SOCKETS WITH COVER AND STRAIN RELIEF**



EPC1114  
EPC1115

**MARCATURA / MARK:**

N - E - L

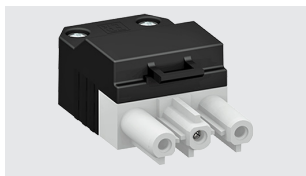
4 Nero  
Black

5 Bianco  
White

**FISSAGGIO / FIXING:**

Senza fissaggio / Without fixing

Con vite / Screw fixing



EPC1116

**MARCATURA / MARK:**

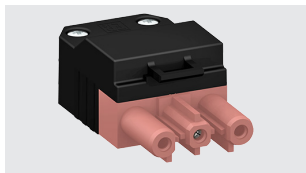
N - E - L

6 Nero/Grigio  
Black/Grey

**FISSAGGIO / FIXING:**

Senza fissaggio / Without fixing

Con vite / Screw fixing



EPC1117

**MARCATURA / MARK:**

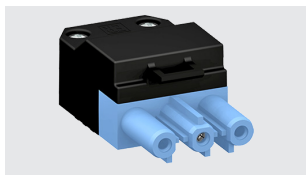
N - E - L

7 Nero/Rosso  
Black/Light Red

**FISSAGGIO / FIXING:**

Senza fissaggio / Without fixing

Con vite / Screw fixing



EPC1118

**MARCATURA / MARK:**

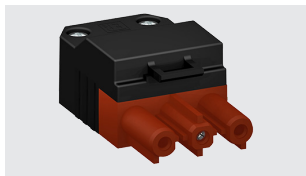
3 - 2 - 1

8 Nero/Azzurro  
Black/Sky blue

**FISSAGGIO / FIXING:**

Senza fissaggio / Without fixing

Con vite / Screw fixing



EPC1119

**MARCATURA / MARK:**

3 - 2 - 1

9 Nero/Marrone  
Black/Brown

**FISSAGGIO / FIXING:**

Senza fissaggio / Without fixing

Con vite / Screw fixing

**SPINE DI CONNESSIONE CON COPERTURA E BLOCCACAPO 4P / 4P CONNECTION PLUGS WITH COVER AND STRAIN RELIEF**



EPC1204  
EPC1205

**MARCATURA / MARK:**

1 - E - N - 2

4 Nero  
Black

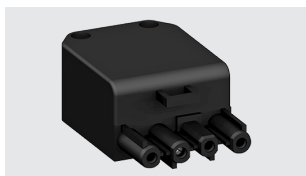
5 Bianco  
White

**FISSAGGIO / FIXING:**

Senza fissaggio / Without fixing

Con vite / Screw fixing

**PRESE DI CONNESSIONE CON COPERTURA E BLOCCACAPO 4P / 4P CONNECTION SOCKETS WITH COVER AND STRAIN RELIEF**



EPC1214  
EPC1215

**MARCATURA / MARK:**

2 - N - E - 1

4 Nero  
Black

5 Bianco  
White

**FISSAGGIO / FIXING:**

Senza fissaggio / Without fixing

Con vite / Screw fixing

**SPINE DI CONNESSIONE CON COPERTURA E BLOCCACAPO 5P / 5P CONNECTION PLUGS WITH COVER AND STRAIN RELIEF**



EPC1304  
EPC1305

**MARCATURA / MARK:**

1 - 2 - E - N - 3

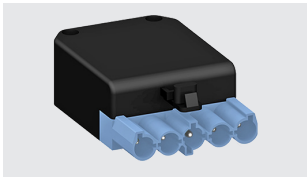
4 Nero / Black

5 Bianco / White

**FISSAGGIO / FIXING:**

Senza fissaggio / Without fixing

Con vite / Screw fixing



EPC1308

**MARCATURA / MARK:**

+ - - - E - N - L

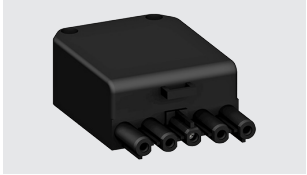
**8** Nero/Azzurro  
Black/Sky blue

**FISSAGGIO / FIXING:**

Senza fissaggio / Without fixing

Con vite / Screw fixing

**PRESE DI CONNESSIONE CON COPERTURA E BLOCCACAVO 5P / 5P CONNECTION SOCKETS WITH COVER AND STRAIN RELIEF**



EPC1314  
EPC1315

**MARCATURA / MARK:**

3 - N - E - 2 - 1

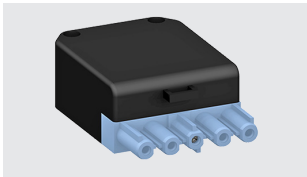
**4** Nero  
Black

**FISSAGGIO / FIXING:**

Senza fissaggio / Without fixing

Con vite / Screw fixing

**5** Bianco  
White



EPC1318

**MARCATURA / MARK:**

L - N - E - - - +

**8** Nero/Azzurro  
Black/Sky blue

**FISSAGGIO / FIXING:**

Senza fissaggio / Without fixing

Con vite / Screw fixing

## EPN3, EPN4, EPN5 FLAT

**POLI / POLES**

**CLASSE DI PROTEZIONE / PROTECTION CLASS**

**DESCRIZIONE / DESCRIPTION**

**RATING**

**T MAX FUNZIONAMENTO / MAX FUNCTIONING T**

**MATERIALI / MATERIALS**

**CAVI UTILIZZABILI / SUITABLE CABLES**

**NORMA DI RIFERIMENTO / STANDARDS**

**CERTIFICAZIONI / CERTIFICATIONS**

3 / 4 / 5

IP00 - Protetto IP40 quando accoppiato / *IP40 protected when plugged in*

Spine/prese di connessione / *Connection plugs/sockets*

3P: 20A - 250V

4P: 20A - 250/400V

5P: 20A - 250/400V

Adatti per tensione di accensione ad impulsi fino a / *Suitable for impulse ignition voltage up to : 5kV*

T100

Corpo in poliammide / *Polyamide body*

Contatti in ottone argentato / *Silver plated brass contacts*

Sezione conduttore flessibile e rigido: 0,5-2,5mm<sup>2</sup> - 20A: 1,5-2,5mm<sup>2</sup>  
*Flexible conductor section:*

Diametro conduttore flessibile con fascetta: max. 2,7mm  
*Flexible conductor with ferrule diameter:*

Spelatura cavetti rigidi e flessibili (con o senza fascetta): 8mm  
*Rigid and flexible wires stripping (with or without ferrule):*

Lunghezza sguainatura cavo ed opzioni per copertura bloccacavo  
*Dismantling length, strain relief covers option :*

3P: 27mm (35mm PE) - ø7.5-10.5mm (ø6-9.5mm con / with EPNR8)

4P: 29mm (36mm PE) - ø7-12.5mm

5P: 31mm (39mm PE) - ø9.5-14mm

EN61535+A1 (solo se provvisti di dispositivo di aggancio / *only when used with locking device*)

EN61535+A1 (solo se provvisti di dispositivo di aggancio / *only when used with locking device*)



600V - max T 110°C  
AWG14 SOL/STR 15A  
AWG16 SOL/STR 10A  
AWG18 SOL/STR 7A

\* solo 3P / \* 3P only

### SPINE DI CONNESSIONE CON COPERTURA E BLOCCACAVO 3P / 3P CONNECTION PLUGS WITH COVER AND STRAIN RELIEF



EPN1104  
EPN1105

**MARCATURA / MARK:**

L - E - N

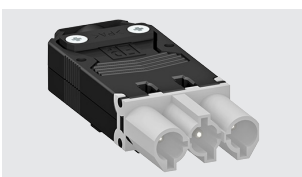
**FISSAGGIO / FIXING:**

Senza fissaggio / *Without fixing*

Con vite / *Screw fixing*

4 Nero  
*Black*

5 Bianco  
*White*



EPN1106

**MARCATURA / MARK:**

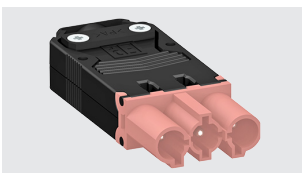
L - E - N

**FISSAGGIO / FIXING:**

Senza fissaggio / *Without fixing*

Con vite / *Screw fixing*

6 Nero/Grigio  
*Black/Grey*



EPN1107

**MARCATURA / MARK:**

L - E - N

**FISSAGGIO / FIXING:**

Senza fissaggio / *Without fixing*

Con vite / *Screw fixing*

7 Nero/Rosso  
*Black/Light Red*

### PRESE DI CONNESSIONE CON COPERTURA E BLOCCACAVO 3P / 3P CONNECTION SOCKETS WITH COVER AND STRAIN RELIEF



EPN1114  
EPN1115

**MARCATURA / MARK:**

N - E - L

**FISSAGGIO / FIXING:**

Senza fissaggio / *Without fixing*

Con vite / *Screw fixing*

4 Nero  
*Black*

5 Bianco  
*White*





EPN1116

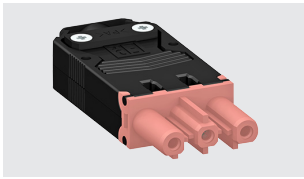
**MARCATURA / MARK:**

N - E - L

6 Nero/Grigio  
Black/Grey**FISSAGGIO / FIXING:**

Senza fissaggio / Without fixing

Con vite / Screw fixing



EPN1117

**MARCATURA / MARK:**

N - E - L

7 Nero/Rosso  
Black/Light Red**FISSAGGIO / FIXING:**

Senza fissaggio / Without fixing

Con vite / Screw fixing

**SPINE DI CONNESSIONE CON COPERTURA E BLOCCACAVO 4P / 4P CONNECTION PLUGS WITH COVER AND STRAIN RELIEF**EPN1204  
EPN1205**MARCATURA / MARK:**

1 - T - N - 2

4 Nero  
Black5 Bianco  
White**FISSAGGIO / FIXING:**

Senza fissaggio / Without fixing

Con vite / Screw fixing

**PRESE DI CONNESSIONE CON COPERTURA E BLOCCACAVO 4P / 4P CONNECTION SOCKETS WITH COVER AND STRAIN RELIEF**EPN1214  
EPN1215**MARCATURA / MARK:**

2 - N - E - 1

4 Nero  
Black5 Bianco  
White**FISSAGGIO / FIXING:**

Senza fissaggio / Without fixing

Con vite / Screw fixing

**SPINE DI CONNESSIONE CON COPERTURA E BLOCCACAVO 5P / 5P CONNECTION PLUGS WITH COVER AND STRAIN RELIEF**EPN1304  
EPN1305**MARCATURA / MARK:**

1 - 2 - E - N - 3

4 Nero  
Black5 Bianco  
White**FISSAGGIO / FIXING:**

Senza fissaggio / Without fixing

Con vite / Screw fixing



EPN1308

**MARCATURA / MARK:**

+ - - - E - N - L

8 Nero/Azzurro  
Black/Sky blue**FISSAGGIO / FIXING:**

Senza fissaggio / Without fixing

Con vite / Screw fixing

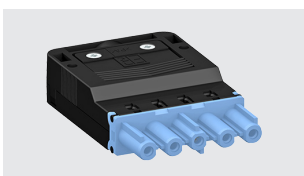
**PRESE DI CONNESSIONE CON COPERTURA E BLOCCACAVO 5P / 5P CONNECTION SOCKETS WITH COVER AND STRAIN RELIEF**EPN1314  
EPN1315**MARCATURA / MARK:**

3 - N - E - 2 - 1

4 Nero  
Black5 Bianco  
White**FISSAGGIO / FIXING:**

Senza fissaggio / Without fixing

Con vite / Screw fixing



EPN1318

**MARCATURA / MARK:**

L - N - E - - - +

8 Nero/Azzurro  
Black/Sky blue**FISSAGGIO / FIXING:**

Senza fissaggio / Without fixing

Con vite / Screw fixing

**DISPOSITIVO DI AGGANCIO PER EPN3-EPC3 / LOCKING DEVICE FOR EPN3-EPC3 SERIES**



EPNH2  
EPNH2W

**PER / FOR:**

EPC1104; EPC1105; EPN1114; EPN1115

**2** Nero  
Black

**2W** Bianco  
White

**DISPOSITIVO DI AGGANCIO PER EPN3-EPC3 / LOCKING DEVICE FOR EPN3-EPC3 SERIES**



EPNH3  
EPNH3W

**PER / FOR:**

EPC1114; EPC1115; EPN1104; EPN1115

**3** Nero  
Black

**3W** Bianco  
White

**DISPOSITIVO DI AGGANCIO PER EPN3-EPN4-EPN5 / LOCKING DEVICE FOR EPN3-EPN4-EPN5 SERIES**



EPNH4  
EPNH5

**PER / FOR:**

EPN3, EPN4, EPN5 serie/series

**4** Nero  
Black

**5** Bianco  
White

**ADATTATORE PER PICCOLI CAVI PER SERIE EPN3 / ADAPTER FOR SMALL CABLES FOR EPN3 SERIES**



EPNR8

**PER / FOR:**

EPN3 serie/series

**■** Nero  
Black

## EPS3, EPS4, EPS5 BUILT-IN

**POLI / POLES**

**CLASSE DI PROTEZIONE / PROTECTION CLASS**

**DESCRIZIONE / DESCRIPTION**

**RATING**

**T MAX FUNZIONAMENTO / MAX FUNCTIONING T**

**MATERIALI / MATERIALS**

**CAVI UTILIZZABILI / SUITABLE CABLES**

**NORMA DI RIFERIMENTO / STANDARDS**

**CERTIFICAZIONI / CERTIFICATIONS**

3 / 4 / 5

IP20 - IP40 quando accoppiato / IP40 when plugged in

Spine/prese di connessione / Connection plugs/sockets

3P: 20A - 250V

4P: 20A - 250/400V

5P: 20A - 250/400V

T100

Corpo in poliammide / Polyamide body

Contatti in ottone argentato / Silver plated brass contacts

Sezione conduttore flessibile con fascetta: 0,5-1,5mm<sup>2</sup>  
Flexible conductor with ferrule section:

Sezione conduttore rigido: 0,5-2,5mm<sup>2</sup>  
Rigid conductor section:

Spelatura cavetti rigidi e flessibili (con o senza fascetta): 10mm  
Rigid and flexible wires stripping (with or without ferrule):

EN61535+A1 (se provvisti di dispositivo di aggancio / when used with locking device)



600V - max T 110°C  
AWG14 SOL/STR 15A  
AWG16 SOL/STR 10A  
AWG18 SOL/STR 7A

\* solo 3P / \* 3P only

### SPINE DI CONNESSIONE PER FISSAGGIO A PARETE CON SISTEMA DI AGGANCIO 3P / 3P CONNECTION PLUGS WITH LOCKING SYSTEM FOR PANEL MOUNTING



EPS7104  
EPS7105

**MARCATURA / MARK:**

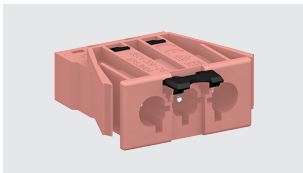
L - E - N

**FISSAGGIO / FIXING:**

Ad innesto / Snap-in

4 Nero  
Black

5 Bianco  
White



EPS7107

**MARCATURA / MARK:**

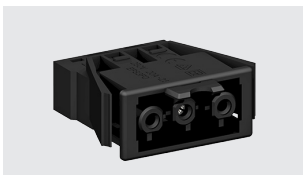
L - E - N

**FISSAGGIO / FIXING:**

Ad innesto / Snap-in

7 Rosso  
Light Red

### PRESE DI CONNESSIONE PER FISSAGGIO A PARETE CON SISTEMA DI AGGANCIO 3P / 3P CONNECTION SOCKETS WITH LOCKING SYSTEM FOR PANEL MOUNTING



EPS7114  
EPS7115

**MARCATURA / MARK:**

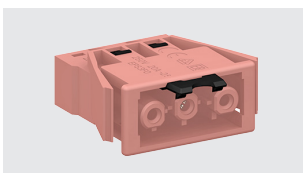
N - E - L

**FISSAGGIO / FIXING:**

Ad innesto / Snap-in

4 Nero  
Black

5 Bianco  
White



EPS7117

**MARCATURA / MARK:**

N - E - L

**FISSAGGIO / FIXING:**

Ad innesto / Snap-in

7 Rosso  
Light Red

### SPINE DI CONNESSIONE PER FISSAGGIO A PARETE CON SISTEMA DI AGGANCIO 4P / 4P CONNECTION PLUGS WITH LOCKING SYSTEM FOR PANEL MOUNTING



EPS7204  
EPS7205

**MARCATURA / MARK:**

1 - E - N - 2

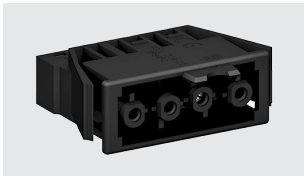
**FISSAGGIO / FIXING:**

Ad innesto / Snap-in

4 Nero  
Black

5 Bianco  
White

**PRESE DI CONNESSIONE PER FISSAGGIO A PARETE CON SISTEMA DI AGGANCIO 4P / 4P CONNECTION SOCKETS WITH LOCKING SYSTEM FOR PANEL MOUNTING**



EPS7214  
EPS7215

**MARCATURA / MARK:**

2 - N - E - 1

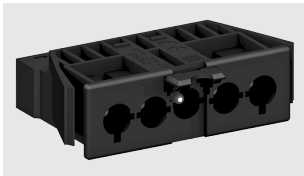
4 Nero  
Black

**FISSAGGIO / FIXING:**

Ad innesto / Snap-in

5 Bianco  
White

**SPINE DI CONNESSIONE PER FISSAGGIO A PARETE CON SISTEMA DI AGGANCIO 5P / 5P CONNECTION PLUGS WITH LOCKING SYSTEM FOR PANEL MOUNTING**



EPS7304  
EPS7305

**MARCATURA / MARK:**

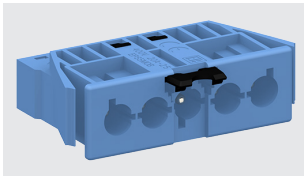
1 - 2 - E - N - 3

4 Nero  
Black

**FISSAGGIO / FIXING:**

Ad innesto / Snap-in

5 Bianco  
White



EPS7308

**MARCATURA / MARK:**

+ - - - E - N - L

8 Azzurro  
Sky blue

**FISSAGGIO / FIXING:**

Ad innesto / Snap-in

**PRESE DI CONNESSIONE PER FISSAGGIO A PARETE CON SISTEMA DI AGGANCIO 5P / 5P CONNECTION SOCKETS WITH LOCKING SYSTEM FOR PANEL MOUNTING**



EPS7314  
EPS7315

**MARCATURA / MARK:**

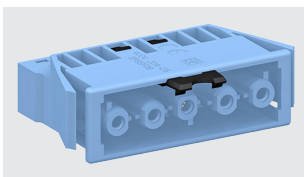
3 - N - E - 2 - 1

4 Nero  
Black

**FISSAGGIO / FIXING:**

Ad innesto / Snap-in

5 Bianco  
White



EPS7318

**MARCATURA / MARK:**

L - N - E - - - +

8 Azzurro  
Sky blue

**FISSAGGIO / FIXING:**

Ad innesto / Snap-in

## EPN2 CON CAVO ASSEMBLATO / WITH ASSEMBLED CABLE

**POLI / POLES**

**CLASSE DI PROTEZIONE / PROTECTION CLASS**

**DESCRIZIONE / DESCRIPTION**

**RATING**

**T MAX FUNZIONAMENTO / MAX FUNCTIONING T**

**CAVI UTILIZZABILI / SUITABLE CABLES**

**NORMA DI RIFERIMENTO / STANDARDS**

**CERTIFICAZIONI / CERTIFICATIONS**

2

IP20 - IP40 quando accoppiato / IP40 when plugged in

Spine/prese di connessione / Connection plugs/sockets

16A - 250V

T100

Cavo / Cable : EPN05= H03VVH2-F(2x0,5); EPN10= H05VV-F(2x1). Altri cavi a richiesta / Other cables types on request

Lunghezze cavi / Cable lengths : ... =0,3/0,5/1 m. Altre lunghezze del cavo a richiesta / Other cable lengths on request

EN61535+A1 (se provvisti di dispositivo di aggancio / when used with locking device)



### PRESA E SPINA DI CONNESSIONE (EPN2) CON CAVO ASSEMBLATO / PLUG TO SOCKET (EPN2) EXTENSION LEADS



EPN05MF2...  
EPN05MF2...W  
EPN10MF2...  
EPN10MF2...W

**CON / WITH:**

EPN0024 - EPN0034 (nero / black)  
EPN0025 - EPN0035 (bianco / white)

**FISSAGGIO / FIXING:**

Senza fissaggio / Without fixing

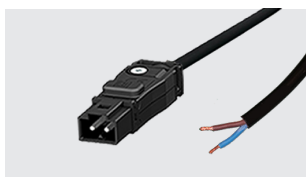


Nero  
Black



Bianco  
White

### SPINA DI CONNESSIONE (EPN2) CON CAVO ASSEMBLATO / PLUG (EPN2) TO FREE END ASSEMBLED CABLE



EPN05M2...  
EPN05M2...W  
EPN10M2...  
EPN10M2...W

**CON / WITH:**

EPN0024 (nero / black)  
EPN0025 (bianco / white)

**FISSAGGIO / FIXING:**

Senza fissaggio / Without fixing



Nero  
Black



Bianco  
White

### PRESA DI CONNESSIONE (EPN2) CON CAVO ASSEMBLATO / SOCKET (EPN2) TO FREE END ASSEMBLED CABLE



EPN05F2...  
EPN05F2...W  
EPN10F2...  
EPN10F2...W

**CON / WITH:**

EPN0034 (nero / black)  
EPN0035 (bianco / white)

**FISSAGGIO / FIXING:**

Senza fissaggio / Without fixing



Nero  
Black



Bianco  
White

## EPN3 CON CAVO ASSEMBLATO / WITH ASSEMBLED CABLE

**POLI / POLES**

**CLASSE DI PROTEZIONE / PROTECTION CLASS**

**DESCRIZIONE / DESCRIPTION**

**RATING**

**T MAX FUNZIONAMENTO / MAX FUNCTIONING T**

**CAVI UTILIZZABILI / SUITABLE CABLES**

**NORMA DI RIFERIMENTO / STANDARDS**

**CERTIFICAZIONI / CERTIFICATIONS**

3

IP00 - Protetto IP40 quando accoppiato / IP40 protected when plugged in

Spine/prese di connessione / Connection plugs/sockets

16A(1,5mm<sup>2</sup>) / 20A(2,5mm<sup>2</sup>) - 250V

T100

Cavo / Cable : EPN153..= H05VV-F(3x1,5); EPN253..= H05VV-F(3x2,5). Altri cavi a richiesta / Other cables types on request

Lunghezze cavi / Cable lengths : ... = 0,5/1/1,5/2/2,5/3/4/5 m. Altre lunghezze del cavo a richiesta / Other cable lengths on request

EN61535+A1 (solo se provvisti di dispositivo di aggancio / only when used with locking device)



### PRESA E SPINA DI CONNESSIONE (EPN3) CON CAVO ASSEMBLATO / PLUG TO SOCKET (EPN3) EXTENSION LEADS



EPN153...  
EPN253...  
EPN153...W  
EPN253...W

**WITH / CON:**

EPN1104 - EPN1114



Nero  
Black

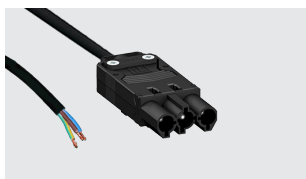


Bianco  
White

**FISSAGGIO / FIXING:**

Senza fissaggio / Without fixing

### SPINA DI CONNESSIONE (EPN3) CON CAVO ASSEMBLATO / PLUG (EPN3) TO FREE END ASSEMBLED CABLE



EPN15M3...  
EPN25M3...  
EPN15M3...W  
EPN25M3...W

**WITH / CON:**

EPN1104



Nero  
Black



Bianco  
White

**FISSAGGIO / FIXING:**

Senza fissaggio / Without fixing

### PRESA DI CONNESSIONE (EPN3) CON CAVO ASSEMBLATO / SOCKET (EPN3) TO FREE END ASSEMBLED CABLE



EPN15F3...  
EPN25F3...  
EPN15F3...W  
EPN25F3...W

**WITH / CON:**

EPN1114



Nero  
Black



Bianco  
White

**FISSAGGIO / FIXING:**

Senza fissaggio / Without fixing

**POLI / POLES**

**CLASSE DI PROTEZIONE / PROTECTION CLASS**

**DESCRIZIONE / DESCRIPTION**

**RATING**

**CAVI UTILIZZABILI / SUITABLE CABLES**

**CERTIFICAZIONI / CERTIFICATIONS**

3

IP20

Spine/prese di connessione con cavo assemblato / Connection plugs/sockets with assembled cable

10A - 250V

Cavo / Cable: H05VVF(3x1,5). Altri cavi a richiesta / Other cables types on request

Lunghezze cavi / Cable lengths: ... = 0,5/1/1,5/2/2,5/3/4/5 m. Altre lunghezze del cavo a richiesta / Other cable lengths on request



**PRESA DI CONNESSIONE (EPN3) CON CAVO ASSEMBLATO E SPINA (SCHUKO DIN 49441) / SOCKET (EPN3) TO PLUG (SCHUKO DIN 49441) EXTENSION LEADS**



EPN15FK...  
EPN15FK...W

**WITH / CON:**

EPN1114

spina tipo / plug type : CEE 7/7

**FISSAGGIO / FIXING:**

Senza fissaggio / Without fixing



Nero  
Black



Bianco  
White

**PRESA DI CONNESSIONE (EPN3) CON CAVO ASSEMBLATO E ADATTATORE ASIMMETRICO (9209-4/B) / SOCKET (EPN3) TO ASYMMETRIC ADAPTER (9209-4/B) EXTENSION LEADS**



EPN10F92090.5  
EPN10F92090.5W

**WITH / CON:**

EPN1114

9209-4/B

**FISSAGGIO / FIXING:**

Senza fissaggio / Without fixing



Nero  
Black



Bianco  
White

**POLI / POLES**

**CLASSE DI PROTEZIONE / PROTECTION CLASS**

**DESCRIZIONE / DESCRIPTION**

**RATING**

**CAVI UTILIZZABILI / SUITABLE CABLES**

**CERTIFICAZIONI / CERTIFICATIONS** 

4 / 5

IP20 - IP40 quando accoppiato / IP40 when plugged in

Spine/prese di connessione / Connection plugs/sockets

16A(1,5mm²) / 20A(2,5mm²) - 250V

Cavo / Cable: EPN154...= H05VV-F(4x1,5); EPN254...= H05VV-F(4x2,5). Altri cavi a richiesta / Other cables types on request

Lunghezze cavi / Cable lengths: ...= 0,5/1/1,5/2/2,5 m. Altre lunghezze a richiesta / Other lengths on request

**PRESA E SPINA DI CONNESSIONE (EPN4) CON CAVO ASSEMBLATO / PLUG TO SOCKET (EPN4) EXTENSION LEADS**



EPN154...  
EPN254...  
EPN154...W  
EPN254...W

**WITH / CON:**

EPN1204 - EPN1214

 Nero  
Black

 Bianco  
White

**FISSAGGIO / FIXING:**

Senza fissaggio / Without fixing

**SPINA DI CONNESSIONE (EPN4) CON CAVO ASSEMBLATO / PLUG (EPN4) TO FREE END ASSEMBLED CABLE**



EPN15M4...  
EPN25M4...  
EPN15M4...W  
EPN25M4...W

**WITH / CON:**

EPN1204

 Nero  
Black

 Bianco  
White

**FISSAGGIO / FIXING:**

Senza fissaggio / Without fixing

**PRESA DI CONNESSIONE (EPN4) CON CAVO ASSEMBLATO / SOCKET (EPN4) TO FREE END ASSEMBLED CABLE**



EPN15F4...  
EPN25F4...  
EPN15F4...W  
EPN25F4...W

**WITH / CON:**

EPN1214

 Nero  
Black

 Bianco  
White

**FISSAGGIO / FIXING:**

Senza fissaggio / Without fixing

**PRESA E SPINA DI CONNESSIONE (EPN5) CON CAVO ASSEMBLATO / PLUG TO SOCKET (EPN5) EXTENSION LEADS**



EPN155...  
EPN255...  
EPN155...W  
EPN255...W

**WITH / CON:**

EPN1304 - EPN1314

 Nero  
Black

 Bianco  
White

**FISSAGGIO / FIXING:**

Senza fissaggio / Without fixing

**SPINA DI CONNESSIONE (EPN4) CON CAVO ASSEMBLATO / PLUG (EPN4) TO FREE END ASSEMBLED CABLE**



EPN15M5...  
EPN25M5...  
EPN15M5...W  
EPN25M5...W

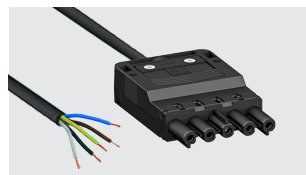
**WITH / CON:**

EPN1304

**FISSAGGIO / FIXING:**

Senza fissaggio / Without fixing

**PRESA DI CONNESSIONE (EPN5) CON CAVO ASSEMBLATO / SOCKET (EPN5) TO FREE END ASSEMBLED CABLE**



EPN15F5...  
EPN25F5...  
EPN15F5...W  
EPN25F5...W

**WITH / CON:**

EPN1314

 Nero  
Black

 Bianco  
White

**FISSAGGIO / FIXING:**

Senza fissaggio / Without fixing



## DISTRIBUTORI SERIE EPT2 / EPT2 SERIES DISTRIBUTORS

**POLI / POLES**

**CLASSE DI PROTEZIONE / PROTECTION CLASS**

**DESCRIZIONE / DESCRIPTION**

**RATING**

**T MAX FUNZIONAMENTO / MAX FUNCTIONING T**

**MATERIALI / MATERIALS**

**NORMA DI RIFERIMENTO / STANDARDS**

**CERTIFICAZIONI / CERTIFICATIONS**

2

IP20

Distributori / Distributors

16A - 250V

T100

Corpo in poliammide / Polyamide body

Contatti in ottone argentato / Silver plated brass contacts

EN61535+A1 (se provvisti di dispositivo di aggancio / when used with locking device)



600V - max T 110°C  
AWG14 SOL/STR 15A  
AWG16 SOL/STR 10A  
AWG18 SOL/STR 7A

## DISTRIBUTORI PER SERIE EPS2, EPN2 (1 IN - 2 OUT) / DISTRIBUTORS FOR EPS2, EPN2 SERIES (1 IN - 2 OUT)



EPT004  
EPT005  
EPT009

**WITH / CON:**

EPS002... - EPS003...  
EPN002... - EPN003...

**4** Nero  
Black

**5** Bianco  
White

**9** Marrone  
Brown

**FISSAGGIO / FIXING:**

Senza fissaggio / Without fixing

Con vite / Screw fixing

## DISTRIBUTORI EPN3, EPT3, EPD3, EPE3 / EPN3, EPT3, EPD3, EPE3 SERIES DISTRIBUTORS

**POLI / POLES**

**CLASSE DI PROTEZIONE / PROTECTION CLASS**

**DESCRIZIONE / DESCRIPTION**

**RATING**

**T MAX FUNZIONAMENTO / MAX FUNCTIONING T**

**MATERIALI / MATERIALS**

**NORMA DI RIFERIMENTO / STANDARDS**

**CERTIFICAZIONI / CERTIFICATIONS**

3

IP20

Distributori / Distributors

16A - 250V

T100

Corpo in poliammide / Polyamide body

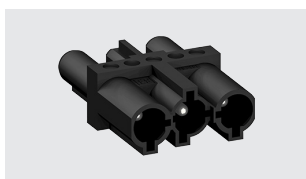
Contatti in ottone argentato / Silver plated brass contacts

EN61535+A1 (se provvisti di dispositivo di aggancio / when used with locking device)



600V - max T 110°C  
AWG14 SOL/STR 15A  
AWG16 SOL/STR 10A  
AWG18 SOL/STR 7A

### DISTRIBUTORI PER SERIE EPS3 (1 IN - 1 OUT) / EPS3 SERIES DISTRIBUTORS (1 IN - 1 OUT)



EPN0414  
EPN0415

#### FISSAGGIO / FIXING:

Senza fissaggio / Without fixing

Con vite / Screw fixing

4 Nero  
Black

5 Bianco  
White

### DISTRIBUTORI PER SERIE EPS3 (1 IN - 2 OUT) / EPS3 SERIES DISTRIBUTORS (1 IN - 2 OUT)



EPT014  
EPT015

#### FISSAGGIO / FIXING:

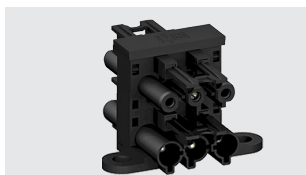
Senza fissaggio / Without fixing

Con vite / Screw fixing

4 Nero  
Black

5 Bianco  
White

### DISTRIBUTORI PER SERIE EPS3 (1 IN - 3 OUT) / EPS3 SERIES DISTRIBUTORS (1 IN - 3 OUT)



EPD014  
EPD015

#### FISSAGGIO / FIXING:

Senza fissaggio / Without fixing

Con vite / Screw fixing

4 Nero  
Black

5 Bianco  
White

### DISTRIBUTORI PER SERIE EPS3 (1 IN - 5 OUT) / EPS3 SERIES DISTRIBUTORS (1 IN - 5 OUT)



EPE014  
EPE015

#### FISSAGGIO / FIXING:

Senza fissaggio / Without fixing

Con vite / Screw fixing

4 Nero  
Black

5 Bianco  
White

## DISTRIBUTORI EPT5, EPD5, EPE5, EPG5 / EPT5, EPD5, EPE5, EPG5 SERIES DISTRIBUTORS

**POLI / POLES**

**CLASSE DI PROTEZIONE / PROTECTION CLASS**

**DESCRIZIONE / DESCRIPTION**

**RATING**

**T MAX FUNZIONAMENTO / MAX FUNCTIONING T**

**MATERIALI / MATERIALS**

**NORMA DI RIFERIMENTO / STANDARDS**

**CERTIFICAZIONI / CERTIFICATIONS**

5

IP20

Distributori / Distributors

20A - 250/400V

T100

Corpo in poliammide / Polyamide body

Contatti in ottone argentato / Silver plated brass contacts

EN61535+A1 (se provvisti di dispositivo di aggancio / when used with locking device)



600V - max T 110°C  
AWG14 SOL/STR 15A  
AWG16 SOL/STR 10A  
AWG18 SOL/STR 7A

\* Non per EPG... / \* Not for EPG...

### DISTRIBUTORI PER SERIE EPN3 (1 IN - 2 OUT) / EPN5 SERIES DISTRIBUTORS (1 IN - 2 OUT)



EPT034  
EPT035

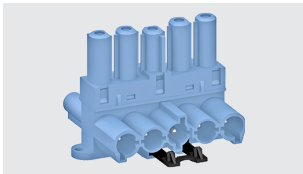
4 Nero  
Black

5 Bianco  
White

**FISSAGGIO / FIXING:**

Senza fissaggio / Without fixing

Con vite / Screw fixing



EPT038

8 Azzurro  
Sky blue

**FISSAGGIO / FIXING:**

Senza fissaggio / Without fixing

Con vite / Screw fixing

### DISTRIBUTORI PER SERIE EPN5 (1 IN - 3 OUT) / EPN5 SERIES DISTRIBUTORS (1 IN - 3 OUT)



EPD034  
EPD035

4 Nero  
Black

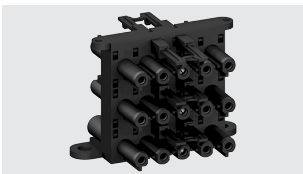
5 Bianco  
White

**FISSAGGIO / FIXING:**

Senza fissaggio / Without fixing

Con vite / Screw fixing

### DISTRIBUTORI PER SERIE EPN5 (1 IN - 5 OUT) / EPN5 SERIES DISTRIBUTORS (1 IN - 5 OUT)



EPE034  
EPE035

4 Nero  
Black

5 Bianco  
White

**FISSAGGIO / FIXING:**

Senza fissaggio / Without fixing

Con vite / Screw fixing

### DISTRIBUTORI PER SERIE EPN3 E EPN5 (1 IN 5P - 1 OUT 5P + 6 OUT 3P) / EPN3 AND EPN5 SERIES DISTRIBUTORS (1 IN 5P - 1 OUT 5P + 6 OUT 3P)



EPG034  
EPG035

4 Nero  
Black

5 Bianco  
White

**FISSAGGIO / FIXING:**

Senza fissaggio / Without fixing

Con vite / Screw fixing

## EPP3, EPP4, EPP5 PER CIRCUITI STAMPATI / PCB MOUNT

**POLI / POLES**

**CLASSE DI PROTEZIONE / PROTECTION CLASS**

**DESCRIZIONE / DESCRIPTION**

**RATING**

**T MAX FUNZIONAMENTO / MAX FUNCTIONING T**

**MATERIALI / MATERIALS**

**CERTIFICAZIONI / CERTIFICATIONS**

3 / 5

IP00 - IP40 quando accoppiato / IP40 when plugged in

Spine/prese di connessione / Connection plugs/sockets

16A - 250/400V

T100

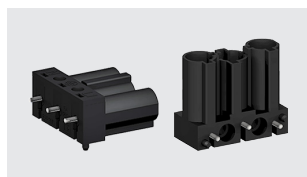
Corpo in poliammide / Polyamide body

Contatti in ottone argentato / Silver plated brass contacts



WORK IN  
PROGRESS

### SPINE 3P VERTICALI E A 90° PER CIRCUITI STAMPATI / PCB MOUNT 3P PLUGS, VERTICAL AND 90°



EPP0104  
(verticale/ vertical)

EPP9104  
(90°)

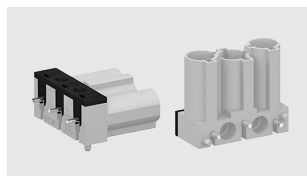
**MARCATURA / MARK:**

L1 - E - N

**4** Nero  
Black

**FISSAGGIO / FIXING:**

In circuiti stampati / Into PCB



EPP0106  
(verticale/ vertical)

EPP9106  
(90°)

**MARCATURA / MARK:**

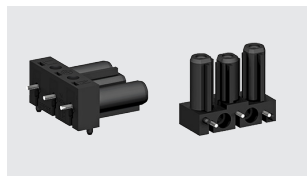
L1 - E - N

**6** Grigio  
Grey

**FISSAGGIO / FIXING:**

In circuiti stampati / Into PCB

### PRESE 3P VERTICALI E A 90° PER CIRCUITI STAMPATI / PCB MOUNT 3P SOCKETS, VERTICAL AND 90°



EPP0114  
(verticale/ vertical)

EPP9114  
(90°)

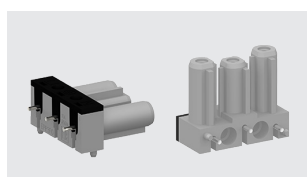
**MARCATURA / MARK:**

N - E - L1

**4** Nero  
Black

**FISSAGGIO / FIXING:**

In circuiti stampati / Into PCB



EPP0116  
(verticale/ vertical)

EPP9116  
(90°)

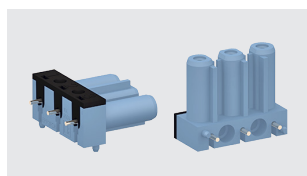
**MARCATURA / MARK:**

N - E - L1

**6** Grigio  
Grey

**FISSAGGIO / FIXING:**

In circuiti stampati / Into PCB



EPP0118  
(verticale/ vertical)

EPP9118  
(90°)

**MARCATURA / MARK:**

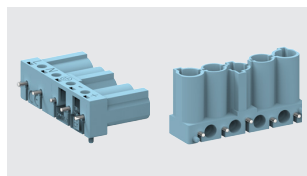
3 - 2 - 1

**6** Nero/Azzurro  
Black/Sky blue

**FISSAGGIO / FIXING:**

In circuiti stampati / Into PCB

### SPINE 5P VERTICALI E A 90° PER CIRCUITI STAMPATI / PCB MOUNT 5P PLUGS, VERTICAL AND 90°



EPP0308  
(verticale/ vertical)

EPP9308  
(90°)

**MARCATURA / MARK:**

L - N - E - - - +

**6** Nero/Azzurro  
Black/Sky blue

**FISSAGGIO / FIXING:**

In circuiti stampati / Into PCB

DISPOSITIVO DI AGGANCIO PER EPN3-EPN4-EPN5 / LOCKING DEVICE FOR EPN3-EPN4-EPN5 SERIES



EPNH1

**PER / FOR:**

EPN3, EPN4, EPN5 serie/series

**4** Nero  
Black

## CONNETTORI E MORSETTI PROTETTI (IP66 IP66/68)

CONNETTORI E MORSETTI PROTETTI (IP66 IP66/68)

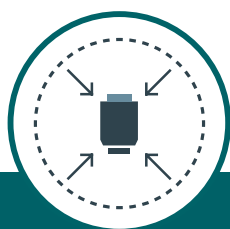


NEW!  
3800MINI

A.A.G. Stucchi propone una ampia gamma di connettori protetti che permettono di collegare in modo rapido gli apparecchi di illuminazione protetti o stagni alla linea o fra di loro, garantendo modularità agli impianti elettrici. La protezione è raggiunta montando il cavo al connettore, con il serraggio del bloccacavo, accoppiando il connettore con quello già fissato all'apparecchio di illuminazione e assicurandoli con l'avvitatura dell'apposita ghiera. La nuova serie 3800 di connettori M/F da 2 a 5 poli incontra le esigenze di miniaturizzazione del mercato ed ha con un ingombro ridotto a 22.5mm di diametro; si adatta quindi ad essere utilizzato nelle applicazioni di luce a LED. Questa nuova serie garantisce una diminuzione dei tempi di installazione grazie alla connessione rapida in accordo con la norma EN61535 e EN61984 ed una maggior sicurezza grazie al sistema anti rotazione accidentale del pressacavo e alle guarnizioni sovrastampate, oltre alla presenza di una chiave di polarizzazione anti mis-matching.

A.A.G. Stucchi has wide range of water-resistant connectors. These connectors make the connection to and between protected luminaries quick, easy and secure, giving a modular structure to the installation. Protection is only possible if all the cable glands are fully tightened and all plug and socket connections are properly and securely made.

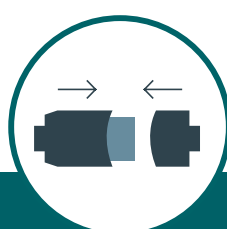
The new 3800 series of M/F connectors from 2 to 5 poles meets the miniaturization needs of the market and has a reduced size of 22.5mm diameter, thus being suitable for use in LED lighting applications. This new product range guarantees reduced installation time thanks to the quick connection; in compliance with EN61535 and EN61984. It is safer thanks to the anti-rotation system in the cable gland and over-molded gaskets, moreover a mechanical key ensures proper connection.



Design compatto  
Compact design



Idrorepellente  
Waterproof



Installazione rapida  
Quick connection



Maggior sicurezza  
Higher security

**POLI / POLES**

**CLASSE DI PROTEZIONE / PROTECTION CLASS**

**DESCRIZIONE / DESCRIPTION**

**RATING**

**T MAX FUNZIONAMENTO / MAX FUNCTIONING T**

**MATERIALI / MATERIALS**

**CAVI UTILIZZABILI / SUITABLE CABLES**

**NORMA DI RIFERIMENTO / STANDARDS**

**CERTIFICAZIONI / CERTIFICATIONS**

2 / 3 / 4 / 5

IP66/68 (3m/2h)

Spine/prese di connessione / Connection plugs/sockets

2P - 3P: 16A - 250V

4P - 5P: 16A - 400V

T120

Corpo in poliammide / Polyamide body

Contatti in ottone argentato / Silver plated brass contacts

Guarnizioni in EPDM / EPDM gaskets

Sezione conduttore rigido e flessibile con fascetta:

Rigid and flexible conductor with ferrule section: 1-2,5mm<sup>2</sup>

Spelatura cavetti rigidi e flessibili (con o senza fascetta):

Rigid and flexible wires stripping (with or without ferrule): 7-8mm

Cavi / Cables :

- FG7OR: 2x1.5 mm<sup>2</sup> ; 2x2,5 mm<sup>2</sup> ; 3x1.5 mm<sup>2</sup> ; 3x2,5 mm<sup>2</sup>

- FROR: 2x1.5 mm<sup>2</sup> ; 2x2,5 mm<sup>2</sup> ; 3x1.5 mm<sup>2</sup> ; 3x2,5 mm<sup>2</sup>

- H05VV-F: 2x2,5 mm<sup>2</sup> ; 3x1.5 mm<sup>2</sup> ; 3x2,5 mm<sup>2</sup>

- H07RN-F: 2x1 mm<sup>2</sup> ; 2x2,5mm<sup>2</sup> ; 3x1.5 mm<sup>2</sup> ; 3x2,5 mm<sup>2</sup>

- SIHF: 2x2,5 mm<sup>2</sup> ; 3x2,5 mm<sup>2</sup>

- AWG14, AWG16, AWG18: 2x; 3x

EN/IEC61984



600V - T105  
15A(AWG14)  
10A(AWG16)  
7A(AWG18)

**SPINE DI CONNESSIONE PROTETTE 2P / 2P PROTECTED CONNECTION PLUGS**



3701/A2P  
3701/A2P-N

Grigio chiaro  
Light grey

Nero  
Black

**FISSAGGIO / FIXING:**

Con dado per fissaggio a parete  
With nut for panel mounting



3701/V2P  
3701/V2P-N

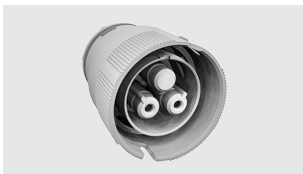
Grigio chiaro  
Light grey

Nero  
Black

**FISSAGGIO / FIXING:**

Senza fissaggio / Without fixing

**PRESE DI CONNESSIONE PROTETTE 2P / 2P PROTECTED CONNECTION SOCKETS**



3702/A2P  
3702/A2P-N

Grigio chiaro  
Light grey

Nero  
Black

**FISSAGGIO / FIXING:**

Con dado per fissaggio a parete  
With nut for panel mounting



3702/V2P  
3702/V2P-N

Grigio chiaro  
Light grey

Nero  
Black

**FISSAGGIO / FIXING:**

Senza fissaggio / Without fixing

**SPINE DI CONNESSIONE PROTETTE 3P / 3P PROTECTED CONNECTION PLUGS**



3701/A  
3701/A-N

Grigio chiaro  
Light grey

Nero  
Black

**FISSAGGIO / FIXING:**

Con dado per fissaggio a parete  
With nut for panel mounting



3701-A/F-3P-M20-7  
3701-A/F-3P-M20-7-N

... Grigio chiaro  
Light grey

...-N Nero  
Black

**FISSAGGIO / FIXING:**

Con dado per fissaggio a parete  
With nut for panel mounting



3701/V  
3701/V-N

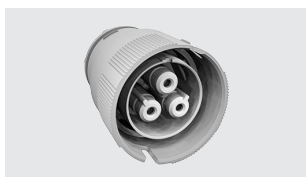
... Grigio chiaro  
Light grey

...-N Nero  
Black

**FISSAGGIO / FIXING:**

Senza fissaggio / Without fixing

**PRESE DI CONNESSIONE PROTETTE 3P / 3P PROTECTED CONNECTION SOCKETS**



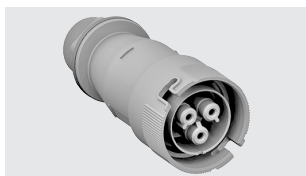
3702/A  
3702/A-N

... Grigio chiaro  
Light grey

...-N Nero  
Black

**FISSAGGIO / FIXING:**

Con dado per fissaggio a parete  
With nut for panel mounting



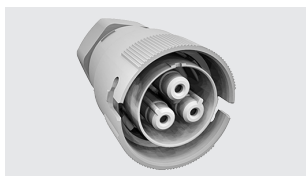
3702-A/F-3P-M20-7  
3702-A/F-3P-M20-7-N

... Grigio chiaro  
Light grey

...-N Nero  
Black

**FISSAGGIO / FIXING:**

Con dado per fissaggio a parete  
With nut for panel mounting



3702/V  
3702/V-N

... Grigio chiaro  
Light grey

...-N Nero  
Black

**FISSAGGIO / FIXING:**

Senza fissaggio / Without fixing



RACCORDO PER TUBI Ø 20MM / JOINT FOR Ø 20MM CONDUITS



3700/C  
3700/CN

PER / FOR:

3701/V...; 3702/V...; 3701/M...; 3702/M...

... Grigio chiaro  
Light grey

...-N Nero  
Black

TAPPO DI PROTEZIONE 2-3 POLI / 2-3 POLES PROTECTION CAPS



3700-3/T  
3700-3/TN

... Grigio chiaro  
Light grey

...-N Nero  
Black

GUARNIZIONE PER CAVI CON Ø: 11-14MM / GASKET FOR CABLES WITH Ø: 11-14MM



S-3700/120

PER / FOR:

3701/M...; 3702/M...

...-N Nero  
Black

GUARNIZIONE PER CAVI CON Ø: 6-7,5MM / GASKET FOR CABLES WITH Ø: 6-7,5MM



S-3700/121

PER / FOR:

3701/V...; 3702/V...; 3701/M...; 3702/M...

...-N Nero  
Black

**POLI / POLES**

**CLASSE DI PROTEZIONE / PROTECTION CLASS**

**DESCRIZIONE / DESCRIPTION**

**RATING**

**T MAX FUNZIONAMENTO / MAX FUNCTIONING T**

**MATERIALI / MATERIALS**

**CAVI UTILIZZABILI / SUITABLE CABLES**

2 / 3 / 4 / 5

IP66/68 (3m/2h)

Spine/prese di connessione / Connection plugs/sockets

16A - 400V

Adatti per tensione di accensione ad impulsi fino a  
Suitable for impulse ignition voltage up to: 4kV (EN61535)

T100

Corpo in poliammide / Polyamide body

Contatti in ottone argentato / Silver plated brass contacts

Guarnizioni in TPE / TPE gaskets

Diametro conduttore flessibile con fascetta:

Diameter of the flexible conductor with ferrule: max. 1,4mm

Sezione conduttore flessibile e rigido: 0,5-1,5mm<sup>2</sup>

Flexible and rigid conductor section:

Spelatura cavetti rigidi e flessibili (con o senza fascetta): 6mm

Rigid and flexible wires stripping (with or without ferrule):

Cavi / Cables :

Con guarnizione / With gasket: 3800/117 (ø6,5mm):

- FROR: 2X0,75mm<sup>2</sup>; 3X0,5mm<sup>2</sup>; 3X0,75mm<sup>2</sup>; 5X0,5mm<sup>2</sup>; 5X0,75mm<sup>2</sup>

- H05RN-F: 2X0,75mm<sup>2</sup>; 3X0,75mm<sup>2</sup>; 3X1mm<sup>2</sup>

- H05SS-F/G: 2x1mm<sup>2</sup>; 3x0,75mm<sup>2</sup>

- H05VV-F: 2x0,75mm<sup>2</sup>; 2x1mm<sup>2</sup>; 3x0,75mm<sup>2</sup>; 3x1mm<sup>2</sup>

- FLEX OIL PLUS: 5x1mm<sup>2</sup>

Con guarnizione / With gasket: 3800/118 (ø8mm):

- FROR: 2X1mm<sup>2</sup>; 2X1,5mm<sup>2</sup>; 3X1mm<sup>2</sup>; 3X1,5mm<sup>2</sup>; 4X1mm<sup>2</sup>

- H07RN-F: 2X1mm<sup>2</sup>

- H05VV-F: 2X1,5mm<sup>2</sup>; 3X1,5mm<sup>2</sup>

- G/Silicone: 3X1,5mm<sup>2</sup>

- H05Z1Z1-F Halogen free: 3X1mm<sup>2</sup>

- H05RN-F: 4X0,75mm<sup>2</sup>

- H05SS-F/G: 4X1mm<sup>2</sup>; 5X1mm<sup>2</sup>

Con guarnizione / With gasket: 3800/119 (ø11,5mm):

- FG7OR: 2X1,5mm<sup>2</sup>; 3X1,5mm<sup>2</sup>

- FROR: 4X1,5mm<sup>2</sup>; 5X1mm<sup>2</sup>; 5X1,5mm<sup>2</sup>

- H07RN-F: 4X1mm<sup>2</sup>; 4X1,5mm<sup>2</sup>; 5X1,5mm<sup>2</sup>

- H05VV-F: 4X1,5mm<sup>2</sup>; 5X1,5mm<sup>2</sup>

- OFLEX HEAT 145MC: 4X1,5mm<sup>2</sup>

- FG70H2R: 5X1,5mm<sup>2</sup>

- FLEX OIL (FROR): 5X1,5mm<sup>2</sup>

- OFLEX HEAT: 5X1,5mm<sup>2</sup>

- FG7OM1: 5X1,5mm<sup>2</sup>

Lunghezza sguainatura cavo ed opzioni per copertura bloccacavo / Dismantling  
length, strain relief covers option : 20mm (28mm PE)

EN/IEC61535



**NORMA DI RIFERIMENTO / STANDARDS**

**CERTIFICAZIONI / CERTIFICATIONS**

**SPINE DI CONNESSIONE PROTETTE 2P / 2P PROTECTED CONNECTION PLUGS**



3801/V-M-2P-BK

**MARCATURA / MARK:**

L - N

 Nero  
Black

**FISSAGGIO / FIXING:**

Senza fissaggio / Without fixing

**PRESE DI CONNESSIONE PROTETTE 2P / 2P PROTECTED CONNECTION SOCKETS**



3802/V-M-2P-BK

**MARCATURA / MARK:**

L - N

 Nero  
Black

**FISSAGGIO / FIXING:**

Senza fissaggio / Without fixing

## SPINE DI CONNESSIONE PROTETTE 3P / 3P PROTECTED CONNECTION PLUGS



3801/V-M-3P-BK

### MARCATURA / MARK:

L - N - E



Nero  
Black

### FISSAGGIO / FIXING:

Senza fissaggio / Without fixing

## PRESE DI CONNESSIONE PROTETTE 3P / 3P PROTECTED CONNECTION SOCKETS



3802/V-M-3P-BK

### MARCATURA / MARK:

L - N - E



Nero  
Black

### FISSAGGIO / FIXING:

Senza fissaggio / Without fixing

## SPINE DI CONNESSIONE PROTETTE 4P / 4P PROTECTED CONNECTION PLUGS



3801/V-M-4P-BK

### MARCATURA / MARK:

1 - 2 - 3 - E



Nero  
Black

### FISSAGGIO / FIXING:

Senza fissaggio / Without fixing

## PRESE DI CONNESSIONE PROTETTE 4P / 4P PROTECTED CONNECTION SOCKETS



3802/V-M-4P-BK

### MARCATURA / MARK:

1 - 2 - 3 - E



Nero  
Black

### FISSAGGIO / FIXING:

Senza fissaggio / Without fixing

## SPINE DI CONNESSIONE PROTETTE 5P / 5P PROTECTED CONNECTION PLUGS



3801/V-M-5P-BK

### MARCATURA / MARK:

1 - 2 - 3 - N - E



Nero  
Black

### FISSAGGIO / FIXING:

Senza fissaggio / Without fixing

## PRESE DI CONNESSIONE PROTETTE 5P / 5P PROTECTED CONNECTION SOCKETS



3802/V-M-5P-BK

### MARCATURA / MARK:

1 - 2 - 3 - N - E

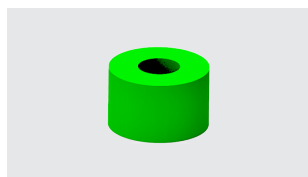


Nero  
Black

### FISSAGGIO / FIXING:

Senza fissaggio / Without fixing

**GUARNIZIONE PER CAVI CON Ø: 4,5-6,5MM / GASKET FOR CABLES WITH Ø: 4,5-6,5MM**



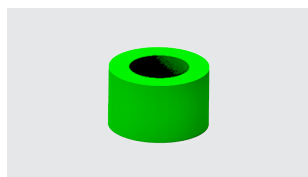
S-3800/117

**PER / FOR:**

3801...M...; 3802...M...

 Verde  
Green

**GUARNIZIONE PER CAVI CON Ø: 6,5-8MM / GASKET FOR CABLES WITH Ø: 6,5-8MM**



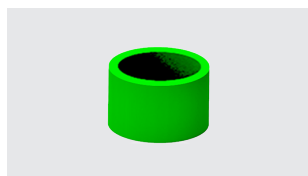
S-3800/118

**PER / FOR:**

3801...M...; 3802...M...

 Verde  
Green

**GUARNIZIONE PER CAVI CON Ø: 8-11,5MM / GASKET FOR CABLES WITH Ø: 8-11,5MM**



S-3800/119

**PER / FOR:**

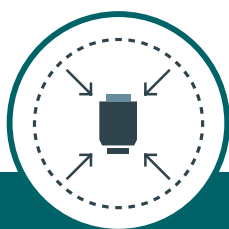
3801...M...; 3802...M...

 Verde  
Green



I giunti di derivazione della gamma 610 sono disponibili sia in versione a 3 che a 5 poli ed hanno ingombri ridotti. Si tratta di prodotti particolarmente resistenti grazie alla rigidità del corpo centrale costituito da un unico componente, ed allo stesso tempo economici grazie alla riduzione dei componenti interni. L'installazione è rapida ed affidabile e non richiede l'utilizzo di resine o gel.

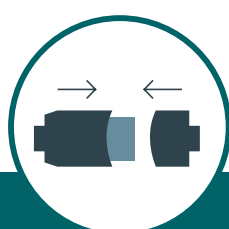
*These products have a single body construction that makes them a mechanical robust component but also economical thanks to the reduction of internal components. Installation is quick and reliable without the use of resins or gel.*



Design compatto  
Compact design



Idrorepellente  
Waterproof



Installazione rapida  
Quick connection



Economico  
Low cost



Resistente  
Resistant

**POLI / POLES**

**CLASSE DI PROTEZIONE / PROTECTION CLASS**

**DESCRIZIONE / DESCRIPTION**

**RATING**

**T MAX FUNZIONAMENTO / MAX FUNCTIONING T**

**MATERIALI / MATERIALS**

**CAVI UTILIZZABILI / SUITABLE CABLES**

**NORMA DI RIFERIMENTO / STANDARDS**

**CERTIFICAZIONI / CERTIFICATIONS**

3 / 5

IP66/68 (30m/3h)

Giunti di connessione / *Connection coupling*

32A - 450V

T85

Corpo in PA66 GTW 960°C / *PA66 GTW 960°C body*

Corpo morsettiera in PA66 GF V0 GTW 960°C / *PA66 GF V0 GTW 960°C terminal block body*

Contatti in ottone nichelato / *Nichel plated brass contacts*

Gommini pressacavo in TPE / *Gland grommets in TPE*

Sezione conduttore ingresso - *Conductor section input side* : 0,5-4mm<sup>2</sup>

Sezione conduttore uscita - *Conductor section output side* : (2x) 0,5-2,5mm<sup>2</sup>

Spelatura cavi rigidi e flessibili (con o senza fascetta) / *Rigid and flexible wires stripping (with or without ferrule)* : 6mm

Lunghezza sguainatura cavo / *Dismantling lenght* : 38mm

Cavi / *Cables* :

FROR 2x1mm<sup>2</sup>; 2x1,5mm<sup>2</sup>; 2x2,5mm<sup>2</sup>; 3x0,5mm<sup>2</sup>; 3x1mm<sup>2</sup>; 3x1,5mm<sup>2</sup>; 3x2,5mm<sup>2</sup>;

3x4mm<sup>2</sup>; 4x0,75mm<sup>2</sup>; 4x1mm<sup>2</sup>; 4x1,5mm<sup>2</sup>; 4x2,5mm<sup>2</sup>; 4x4mm<sup>2</sup>; 5x0,5mm<sup>2</sup>;

5x0,75mm<sup>2</sup>; 5x1mm<sup>2</sup>; 5x1,5mm<sup>2</sup>; 5x2,5mm<sup>2</sup>; 5x4mm<sup>2</sup>

FSI8ORI8 2x1,5mm<sup>2</sup>; 2x2,5mm<sup>2</sup>; 3x1mm<sup>2</sup>; 3x1,5mm<sup>2</sup>; 3x2,5mm<sup>2</sup>; 4x1mm<sup>2</sup>; 4x1,5mm<sup>2</sup>;

4x2,5mm<sup>2</sup>; 5x1mm<sup>2</sup>; 5x1,5mm<sup>2</sup>; 5x2,5mm<sup>2</sup>

H05SS-F/G 2x1mm<sup>2</sup>; 3x0,75mm<sup>2</sup>; 3x1,5mm<sup>2</sup>; 3x2,5mm<sup>2</sup>; 4x1mm<sup>2</sup>

H05VV-F 2x0,75mm<sup>2</sup>; 2x1mm<sup>2</sup>; 2x1,5mm<sup>2</sup>; 2x2,5mm<sup>2</sup>; 2x4mm<sup>2</sup>; 3x1mm<sup>2</sup>; 3x0,75mm<sup>2</sup>;

3x1,5mm<sup>2</sup>; 3x1,5mm<sup>2</sup>; 3x2,5mm<sup>2</sup>; 4x0,75mm<sup>2</sup>; 4x1mm<sup>2</sup>; 4x1,5mm<sup>2</sup>; 4x2,5mm<sup>2</sup>;

5x1,5mm<sup>2</sup>; 5x2,5mm<sup>2</sup>

H07RN-F 2x1mm<sup>2</sup>; 2x1,5mm<sup>2</sup>; 2x2,5mm<sup>2</sup>; 2x4mm<sup>2</sup>; 3x1mm<sup>2</sup>; 3x1,5mm<sup>2</sup>; 3x2,5mm<sup>2</sup>;

3x4mm<sup>2</sup>; 4x1,5mm<sup>2</sup>; 4x2,5mm<sup>2</sup>; 4x4mm<sup>2</sup>; 5x1mm<sup>2</sup>; 5x1,5mm<sup>2</sup>; 5x2,5mm<sup>2</sup>; 5x4mm<sup>2</sup>

H05ZIZI-F Halogen free 3x1mm<sup>2</sup>

FG70R 2x1,5mm<sup>2</sup>; 3x2,5mm<sup>2</sup>; 4x2,5mm<sup>2</sup>

FGI6ORI6 2x2,5mm<sup>2</sup>; 2x4mm<sup>2</sup>; 3x1,5mm<sup>2</sup>; 3x4mm<sup>2</sup>; 4x1,5mm<sup>2</sup>; 4x4mm<sup>2</sup>

H05RN-F 2x0,75mm<sup>2</sup>; 3x0,75mm<sup>2</sup>; 3x1mm<sup>2</sup>; 4x0,75mm<sup>2</sup>; 4x1mm<sup>2</sup>

OFLEX HEAT 145MC 4x1,5mm<sup>2</sup>; 4x2,5mm<sup>2</sup>

H05VV-F/G 5x0,75mm<sup>2</sup>; 5x1mm<sup>2</sup>

FG70H2R 5x1,5mm<sup>2</sup>; 5x2,5mm<sup>2</sup>

FLEXOIL - FROR 5x1,5mm<sup>2</sup>; 5x2,5mm<sup>2</sup>

FG70M1 5x1,5mm<sup>2</sup>; 5x2,5mm<sup>2</sup>

FTGI00M1 5x1,5mm<sup>2</sup>; 5x2,5mm<sup>2</sup>

Per compatibilità vedere le schede tecniche dei singoli articoli / *For compatibility check of the singular article please see technical data sheet*

EN60998-1; EN60998-2-1; EN60529:1991+A1; EN60335-2



(WORK IN PROGRESS)

### GIUNTO ESAGONALE LINEARE 3P / 3P LINEAR HEXAGONAL COUPLING



610/VL-3P-M20-B

**PER Ø CAVI/ FOR Ø CABLES:**

7-13mm

■ Nero / Black

**FISSAGGIO / FIXING:**

Senza fissaggio / Without fixing

### GIUNTO ESAGONALE A T DI DERIVAZIONE 3P / 3P T-SHAPE HEXAGONAL BRANCHING COUPLING



610/VL-3P-M25-T-B

**PER Ø CAVI/ FOR Ø CABLES:**

9-17mm

■ Nero / Black

**FISSAGGIO / FIXING:**

Senza fissaggio / Without fixing

### GIUNTO ESAGONALE LINEARE 5P / 5P LINEAR HEXAGONAL COUPLING



610/VL-5P-M25-B

**PER Ø CAVI/ FOR Ø CABLES:**

9-17mm

■ Nero / Black

**FISSAGGIO / FIXING:**

Senza fissaggio / Without fixing

### GIUNTO ESAGONALE LINEARE 3P / 3P LINEAR HEXAGONAL COUPLING



610/VS-3P-M20-B

**PER Ø CAVI/ FOR Ø CABLES:**

7-13mm

■ Nero / Black

**FISSAGGIO / FIXING:**

Senza fissaggio / Without fixing

### GIUNTO ESAGONALE A T DI DERIVAZIONE 3P / 3P T-SHAPE HEXAGONAL BRANCHING COUPLING



610/VS-3P-M25-T-B

**PER Ø CAVI/ FOR Ø CABLES:**

9-17mm

■ Nero / Black

**FISSAGGIO / FIXING:**

Senza fissaggio / Without fixing

### GIUNTO ESAGONALE LINEARE 3P / 3P LINEAR HEXAGONAL COUPLING



610/VS-3P-M25-B

**PER Ø CAVI/ FOR Ø CABLES:**

9-17mm

■ Nero / Black

**FISSAGGIO / FIXING:**

Senza fissaggio / Without fixing

**SCATOLE DI DERIVAZIONE IP68**  
*IP68 JUNCTION BOXES*



**EPW024.68**

**POLI / POLES**

**CLASSE DI PROTEZIONE / PROTECTION CLASS**

**DESCRIZIONE / DESCRIPTION**

**RATING**

**T MAX FUNZIONAMENTO / MAX FUNCTIONING T**

**MATERIALI / MATERIALS**

**CAVI UTILIZZABILI / SUITABLE CABLES**

**NORMA DI RIFERIMENTO / STANDARDS**

**CERTIFICAZIONI / CERTIFICATIONS**

5

IP68 (5bar/3h - EN60529)

Scatola di derivazione / Junction box

32A - 450V

T85

Corpo in policarbonato / Polycarbonate body

Corpo morsettiera in PA66 GF V0 GTW 960°C / PA66 GF V0 GTW 960°C terminal block body

Guarnizioni planare e pressacavi in silicone / Gaskets in silicone

Gommini pressacavi in TPE / Cable gland grommets in TPE

Sezione conduttore ingresso - Conductor section input side:

1 IN - 2 OUT: 0,5-2,5mm<sup>2</sup>

1 IN - 3 OUT: 0,5-1,5mm<sup>2</sup>

Sezione conduttore uscita - Conductor section output side: 0,5-1,5mm<sup>2</sup>

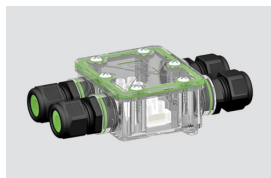
Spelatura cavetti flessibili / Flexible wires stripping: 8mm

Lunghezza sguainatura cavo / Dismantling length: 55mm (max 5x1mm<sup>2</sup>) - 70 (5x1,5mm<sup>2</sup> - 5x2,5mm<sup>2</sup>)

EN60529



**EPC3 - SPINE DI CONNESSIONE / CONNECTION PLUG**



EPW024.68

**PER Ø CAVI/ FOR Ø CABLES:**

7-12mm



Trasparente  
Transparent

**FISSAGGIO / FIXING:**

Fissaggio con vite / Screw fixing





**3773...**

**POLI / POLES**

**CLASSE DI PROTEZIONE / PROTECTION CLASS**

**DESCRIZIONE / DESCRIPTION**

**RATING**

**T MAX FUNZIONAMENTO / MAX FUNCTIONING T**

**MATERIALI / MATERIALS**

**CAVI UTILIZZABILI / SUITABLE CABLES**

**NORMA DI RIFERIMENTO / STANDARDS**

**CERTIFICAZIONI / CERTIFICATIONS**

2P / 2P+T

IP66/IP68 (10m/4h)

Morsetto / Terminal block

16A - 250V

T85

Corpo in poliammide / Polyamide body

Corpo serrafilo in rame stagnato / Internal part in plated copper

Sezione conduttore ingresso - Conductor section input side:

cordato - stranded: 0,5-2,5mm<sup>2</sup>; solido - solid: 1-2,5mm<sup>2</sup>; flessibile - flexible: 1-2,5mm<sup>2</sup>

Sezione conduttore uscita (solidi)- Conductor section output side (solid): 0,5-2,5mm<sup>2</sup>

Spelatura cavetti flessibili / Flexible wires stripping: 0,5-1=8-9mm; 1-2,5=9-10mm

Lunghezza sguainatura cavo / Dismantling length: ?? mm

EN60529



**2P**



3773-2P/...

**PER Ø CAVI/ FOR Ø CABLES:**

?? mm

**FISSAGGIO / FIXING:**

Fissaggio con dado / Fixing with nut

**B** Nero / Black

**G** Grigio / Grey

**2P+T**



3773-3P/...

**PER Ø CAVI/ FOR Ø CABLES:**

?? mm

**FISSAGGIO / FIXING:**

Fissaggio con dado / Fixing with nut

**B** Nero / Black

**G** Grigio / Grey

A.A.G. STUCCHI s.r.l. u.s.  
Via IV Novembre 30/32, 23854  
Olginate (LC) - ITALY  
Ph. +39-0341-653111  
Fax +39-0341-653250  
info@aagstucchi.it

A.A.G. STUCCHI NORTH AMERICA, INC.  
5080 North Royal Atlanta Drive  
Tucker, GA 30084 - USA  
Ph. +1-404-806-5399  
northamerica@aagstucchi.com

A.A.G. STUCCHI ASIA PACIFIC LTD.  
Regional office  
Room 01, 11/fl., New Treasure Centre  
N° 10 Ng Fong Street, Kowloon - HONG KONG  
Ph. +852-2578-8988  
Fax +852-2571-5039  
hongkong@aagstucchi.hk

A.A.G. STUCCHI SHANGHAI LTD.  
Rm 3007, N°738, Chang Yang Rd  
YangPu area, 200082 - SHANGHAI  
Ph. +86-21-51816507  
Fax +86-21-51816508  
east@aagstucchi.hk

Per maggiori informazioni riguardanti i prodotti A.A.G. Stucchi visitate il sito [www.aagstucchi.it](http://www.aagstucchi.it)  
o il virtual tour del nostro showroom inquadrando il QR Code a fianco.

*For more info regarding A.A.G. Stucchi products please visit our website [www.aagstucchi.it](http://www.aagstucchi.it)  
or see our showroom virtual tour by scanning the QR Code next.*



---

Aggiornamento Febbraio 2023  
*February 2023 update*